

# STRATÉGIE BOIS

Bureau d'études, conseils  
et expertises



# PRÉSENTATION

Bonjour,

Stratégie Bois met à votre disposition l'expérience accumulée au long de presque deux décennies autour d'un ensemble de services couvrant pratiquement toutes les disciplines du génie civil du bois.

Notre équipe est composée d'amoureux du bois, ingénieurs, architectes, métreurs, dessinateurs, projeteurs, charpentiers, conducteurs de travaux.

Nous avons développé une connaissance des structures mixtes (bois/acier, bois/béton et bois/acier/ béton), et depuis deux ans panneau pour mieux valorisé le bois.

Nous travaillons depuis de nombreuses années sur les maisons bioclimatiques appelées maintenant BBC ou Passive, avec une formation au C.L.T. mur auto stable de lamellé collé croisé massif (le plus connu est KLH®).

Spécialisés dans les climats et conditions extrêmes (vents et pluies cycloniques, séismes, impacte des vagues, zone infestée de termite).

À cela s'ajoute une ligne de spécialisation peu fréquente qui est aussi un pilier traditionnel de notre bureau d'études : le conseil en conception et pose des toitures en bois. (Tavaillons, bardeaux, tuile de bois, avec des certifications Feu M2, Croof T3, vent 288 Km/h).

Inventeurs du progiciel Ablewood et de plus de 22 brevets, nous sommes à l'écoute des avancées technologiques.

Stratégie Bois améliore en permanence sa capacité de gestion à l'international; avec un style de travail multiculturel, multilingue, adapté aux normes techniques des différentes régions et avec une structures flexible permettant l'accompagnement au client à tout moment et par des multiples voies.

La clé est l'adaptation aux besoins du client, en termes des solutions techniques, depuis les avant projets, en passant par les plans d'exécutions, les fichiers de production, aussi bien que de la conception du processus de travail, jusqu'au suivie de sa mise en œuvre.

Restant à votre entière disposition, cordialement,  
Pierre Hervé



# Une équipe aux compétences multiples

## Ressources

Nos moyens personnels (en postes fixes ou mobilisables sur 1 à 10 jours) :

- Directeur des études (01)
- Ingénieurs calculateurs (02)
- Ingénieur contrôleur structure (ancien Véritas) (01) Spécialiste bétons armés.
- Projeteurs ingénieurs (04)
- Conducteurs de travaux bois (04)
- Équipes de charpentiers (05)
- Architectes, ingénieurs (02)

Nos moyens matériels :

- Postes informatiques de puissance (14)
- Imprimantes JET ANCRE A4/A3 (02)
- Traceur de plan A0 (01)

Nos outils de travail :

- Logiciel de dessin AutoCAD
- Logiciel de calcul de structure SAP 2000, ROBOT, MDBAT
- Logiciel de CAO DAO FAO CADWORK

## LIEUX D'INTERVENTION

### Europe

France  
Espagne  
Belgique

### Afrique du Nord

Maroc

### Océan Indien

Mayotte  
La Réunion  
Madagascar

Les Comores  
Les Maldives

### Caraïbes

La Guadeloupe  
Saint Barthélémy  
Cuba  
Haïti

### Océan Pacifique

Fidji  
Polynésie française

# PROFIL DE LA SOCIÉTÉ

## MISSION

Proposer des solutions de calcul et de conception pour des projets de construction en bois adaptées aux besoins des clients partant du principe de l'innovation constante selon les plus hauts standards dans le respect des normes en vigueur sur le lieu de l'ouvrage.

## FORCES ET ENGAGEMENTS DE LA SOCIÉTÉ

**FLEXIBILITÉ.** Nous traitons les projets en prenant en compte l'intégralité des contraintes, des moyens et des objectifs. Notre flexibilité assure une adaptation complète aux besoins du client.

**CONTRÔLE.** Un contrôle nécessaire nous permet d'accompagner le client tout au long du processus, depuis les premières idées jusqu'à la réalisation du chantier.

**VOCATION DE SERVICE.** Pour remplir correctement cette fonction, les professionnels de notre bureau d'études cultivent en permanence leur vocation de service.

**INNOVATION.** Notre bureau d'études assure une veille permanente sur les nouvelles tendances, technologies métiers et les dernières techniques à employer dans la construction bois. Il développe ses propres outils ainsi que de nombreux partenariats avec tous les professionnels de la filière.

**STYLE MULTICULTURALE ET ÉCOLOGIQUE.** La multi culturalité est une garantie de succès pour le style de travail de notre société.

## NOTRE HISTOIRE

1999. Bureau d'études bois ABLEWOOD, La Réunion. Etude et conception d'ouvrages tant à Mayotte comme pour la SMEC et le reste du monde.

2005. Bureau d'études bois STRATEGIE BOIS

2006-2009. Réalisation d'importants ouvrages dans l'Océan Indien.

2009-2012. Réalisation d'importants ouvrages dans les Caraïbes, intervention en HAÏTI.

2013 S.a.s. Bet Stratégie Bois, Industrie Bois, Nombreux ouvrages à Cuba, construction bois sur dernier niveau immeuble en France Métropolitaine, nouvelle spécialisation en C.L.T. (type KLH®).

## Informations générales

Nom : Industrie Bois, Bureau étude Stratégie Bois  
S.a.s. au capital de 40 000 euros  
Siret : 794 936 450 00020 et 00038 Ape 7112B  
Directeur générale: Pierre Georges HERVE  
Site Web : [www.strategiebois.com](http://www.strategiebois.com)  
Courriels : [bet@strategiebois.com](mailto:bet@strategiebois.com)  
Tel: +33 (0)9 80 92 24 32 Fax: +33(0)9 85 92 24 32

Adresse bureau Etude France Sarthe Pays de Loire :  
4 Place Saint Michel 72000 Le Mans  
Tel:+33 (0)9 80 92 24 32 Fax: +33(0)9 85 92 24 32  
Mobile:+33 (0)672 378 166

Adresse bureau Etude France Mayotte Océan Indien :  
8 Route de la Légion après sci karura KWALE 97600 Mamoudzou  
Tel:+269 (0)269 614 663 Fax: +33(0)9 85 92 24 32  
Mobile:+262 (0)6 39 092 175

Agence :CUBA La Habana Vieja  
Directeur régional et zone Caraïbe: Karel CORTINA GARCIA  
Courriels : [karel.garcia@strategiebois.com](mailto:karel.garcia@strategiebois.com) et [Stratboi@enet.cu](mailto:Stratboi@enet.cu)  
Tel: +53(0)52 827 496 Fax: +33(0)9 85 92 24 32

# SERVICES SPECIALISÉS

## ÉTUDE ET ANALYSE

Notre entreprise fait des études pour la construction en bois,

\* Idées conceptuelles, avant-projet, plans d'exécution, modélisation 3D 2D, conception CAO DAO FAO, fichiers de fabrication, plans de montage, conseil, diagnostic.

\* Calcul, dimensionnement, et adaptation des ouvrages aux normes.

\* Recherche et développement pour le traitement des charpentes en bois.

## SCHÉMAS

Élaboration de schémas directeurs contre les catastrophes naturelles et les destructeurs du bois. Forte connaissance dans la recherche des termites.

## EXPERTISES

Expertise et analyse d'ouvrages bois.

Expertises judiciaires et privées avec recherche de solutions.

## FORMATIONS

Formation d'ingénieurs aux nouvelles technologies du bois.

## PILOTAGES

Pilotage, suivi, et contrôle de bonne exécution, installation d'ateliers provisoires, de chantier, mise en œuvre de projets en bois.

## RÉALISATIONS

Assistance au montage de constructions bois, charpentes bois et de couvertures en bois

## GESTION DES OFFRES DE KIT BOIS COMPLET PRET AU MONTAGE

Nous gérons depuis plus de 5 ans des offres (pour le compte d'entreprise de production), incluant le détail complet du kit incluant le bois, le traitement, la quincaillerie, les plans de montage et un estimés de temps de montage. Cela inclus aussi la logistique depuis la production jusqu'au lieu de montage.

## INSTALLATION D'UNITÉS DE PRODUCTION

Assistance à la pose, assistance technique

## APPELS D'OFFRES

Réponse aux appels d'offres nationaux et internationaux en partenariat avec des architectes et des sociétés de production de charpentes et de couvertures bois.

# Curriculum Vitae

## Pierre Georges HERVÉ

### Directeur Général

#### **DONNÉES PERSONNELLES**

Gsm : 06 72 37 81 66

Courriel : [pierre.herve.expert.bois@gmail.com](mailto:pierre.herve.expert.bois@gmail.com)

Né le 03/09/1963

Lieu de naissance : MODANE Département : SAVOIE

Nationalité : Française

Expert Judiciaire Près la Cour d'Appel de Mayotte (siège sociale de la société).

#### **FORMATION PROFESSIONNELLE**

Préparation BEP Dessinateur Construction Métallique

Une formation assurée par des Compagnons.

Brevet de Conception de Maison à Ossature Bois.

Maître Charpentier et Maître Couvreur Hautes Technicités.

Certification QUALIBAT en Charpente, Montage de bâtiments à ossature bois, couverture bois.

Création du bureau d'étude bois BET ABLEWOOD.

BTS Construction Bois et Habitat (Académie de Versailles).

Licence Professionnelle génie civil et construction spécialité bois et construction (Université de Bordeaux 1)..

MASTER II niveau Ingénieur Bois, Mention Génie Civil, spécialité ARCHITECTURE, BOIS CONSTRUCTION (ENSTIB, Epinal, université de Nancy).

#### **PRIX ET DISTINCTIONS**

2000. Électrotrophé

2004. Prix Artinov

2008. Trophée INPI

#### **Langues**

Français, espagnol (courant et technique) et anglais (base).

# Curriculum Vitae

Jean Patrick DIEDERICHS

Directeur des études - Ingénieur contrôleur

## DOMAINES D'EXPERIENCE ET DE QUALIFICATIONS

Ingénieur Généraliste contrôle construction

Habilité en sécurité incendie pour les vérifications des établissements recevant du public du 1er et 2ème groupe, logements et Code du travail

Habilité en acoustique. Habilité pour l'accessibilité des handicapés. Membre de l'AFPS (Association Française du Génie Parasismique)

## REFERENCES PERSONNELLES (Extrait)

Hôpitaux de Lyon (Tony Garnier et Lyon Sud)

Bâtiment de l'Alliance Française (Seychelles)

Hôpital de Saint-Paul (Réunion)

Université de Riyad (Arabie Saoudite)

Hôpital de Mourzouk (Libye)

Ville nouvelle d'Inezgane (Maroc – contrôles sismiques)

Tour radar du Centre Spatial à Kourou (Guyane Française)

Laboratoires CNRS à Lyon (MOMA)

Tour radar de l'aéroport de Lyon-Saint-Exupéry

Remontées mécaniques à l'Alpe d'Huez

Siège social de la State Bank (Ile Maurice)

Banque mondiale et bureaux de l'ONU (Madagascar)

Hangars de frêt aérien (Ile Maurice)

Plate-forme douanière de Saint-Julien en Genevois

Extension du port de Port-Louis (Ile Maurice)

Turbine à Combustion 1 et 2 (Réunion)

Extension de l'usine de production électrique (Ile Rodrigues)

Silo Eurocanne (Réunion)

## LANGUES

Français, Anglais : Connaissance de l'Anglais technique



# RÉFÉRENCES CHANTIER

## Bois structure ou panneaux



### MAISON INDIVIDUELLE

St Hilaire le Châtel, France  
Maison structure poteau poutre  
Sur Pilotis fondation sur pieux  
Métallique vissés TECNOPIEUX  
Etude technique  
Conception CAO DAO FAO  
Suivie production Kit  
Suivie Montage  
Tuile de bois en toiture



### ECOLE URGENCE SALLE 45 E

Haïti  
Ossature bois  
Plancher bois sur Pilotis  
Fondation déconnectable pour séisme  
Etude technique  
Conception CAO DAO FAO  
Suivie production Kit  
Suivie Montage  
Bénévole pour Asso.FR CAMAHA ONG



### HOPITAL DE 300 LITS et ZONE HABITATION 45 lits pour M.S.F.

Haïti  
Ossature bois  
Plancher bois sur Pilotis  
Fondation déconnectable pour séisme  
Etude technique  
Conception CAO DAO FAO  
Suivie production Kit  
Suivie Montage  
Bénévole pour Asso.FR CAMAHA ONG



### DEUX UNITES DE PRODUCTIONS ABRIS URGENCE LEOGANE 3500 U PORT AU PRINCE 3500 U pour ACTED

Haïti  
Ossature bois  
Plancher bois sur Pilotis  
Fondation déconnectable pour séisme  
Etude technique  
Conception CAO DAO FAO  
Suivie production Kit  
Bénévole pour Asso.FR CAMAHA ONG

## PROJETS EN COURS

### Structure lamellé collé et KLH®, France : Mur massif bois contre collé, auto stable.

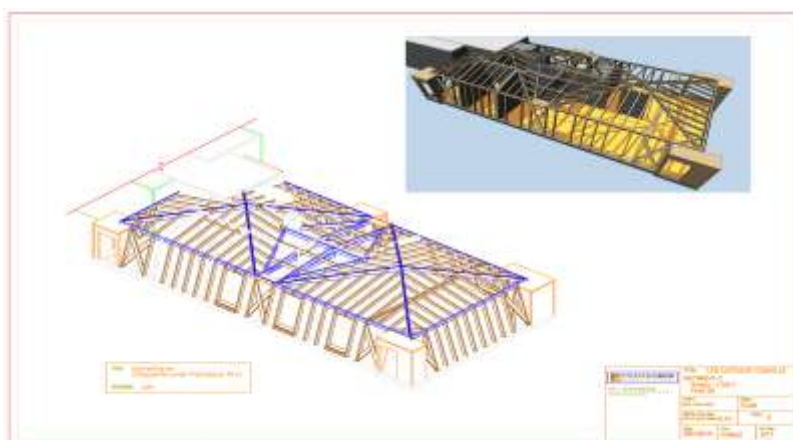


#### DUPLEX BOIS DERNIER NIVEAU SUR DALLE BETON

Chaville, France  
Structure poteau poutre  
lamellé collé, box en CLT(KLH).  
Etude technique  
Conception CAO DAO FAO  
Suivie Montage Couverture  
Tuile de bois en toiture et  
En mur biais Classe FEU M2.



#### VUE INTERIEUR KLH® Paris 2015



#### VUE DESSUS AXIONOMETRIQUE Duplex sur dalle haute. Paris 2015

# RÉFÉRENCES CHANTIER

## Charpente en lamibois



### SIÈGE SOCIAL EDF

Mayotte  
Año: 2008



### MARCHÉ COUVERT 7500 M2

430 M3 KERTO

### POUTRE CAISSON 32 ML

Mamoudzou, MAYOTTE 2008  
Structure poutre caisson Lamibois  
(KERTO Q) poutre de 32 ml dont  
7 ml porte à faux, 22 ml entre  
appuis. Vent 250 Km/H.

Etude technique  
Conception CAO DAO FAO  
Suivie Production assemblage  
Suivie et pilotage Montage



### PAGODE DU LAC DE SETTONS

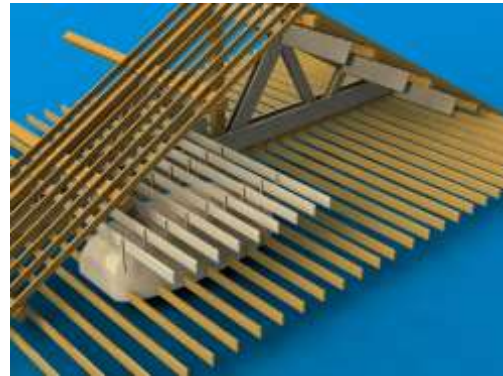
Morvan, France 2008  
Rénovation Structure porteuse  
Lamibois (KERTO Q)  
Rénovation toiture Tuile de Bois  
Etude technique  
Conception CAO DAO FAO  
Suivie Production assemblage  
Suivie et pilotage Montage

# RÉFÉRENCES CHANTIER

## Expertise



**RESTAURANT 1830**  
, expertise termite et solution  
technique exploitation, Malecon,  
La Havane CUBA 2009



**RESTAURANT 1830**  
, expertise termite et solution  
technique exploitation, Malecon,  
La Havane CUBA 2009



**THEATRE PATRIMOINE**  
Expertise termite et dégât des  
eaux  
Beau Bassin- ILES MAURICE 2002



# RÉFÉRENCES CHANTIER

## Charpente bois lamellé-collé



### HÔTEL PIEDRA MOVIDA

Cayo Santa Maria, Cuba 2012

Structure poutre grande portée, et 10 autres ouvrages.

Lamellé collé.

Etude appel d'offre Etude technique

Conception CAO DAO FAO

Bois et platine acier, inox et quincailleries.

Plan de montage du kit.

Logistique export Listing, colisage

Plan de chargement conteneur.

Réception, contrôle conteneur arrivé sur site, monitoring sur site.



### SCI STATION SODIFRAM

Kaweni, MAYOTTE 2014

Structure ferme panne, ferrure et câble inox.

Lamellé collé.

Etude appel d'offre Etude technique

Conception CAO DAO FAO

Bois et platine acier, inox et quincailleries.

Plan de montage du kit.

Logistique export Listing, colisage

Plan de chargement conteneur.



# Marina Meliá Varadero, Cuba : Gare Maritime (Terminal de Catamarans)



## HÔTEL MELIA MARINA

Marina, Varadero, Cuba 2014

Structure poutre grande portée, et  
10 autres ouvrages.

Lamellé collé.

Etude appel d'offre Etude technique

Conception CAO DAO FAO

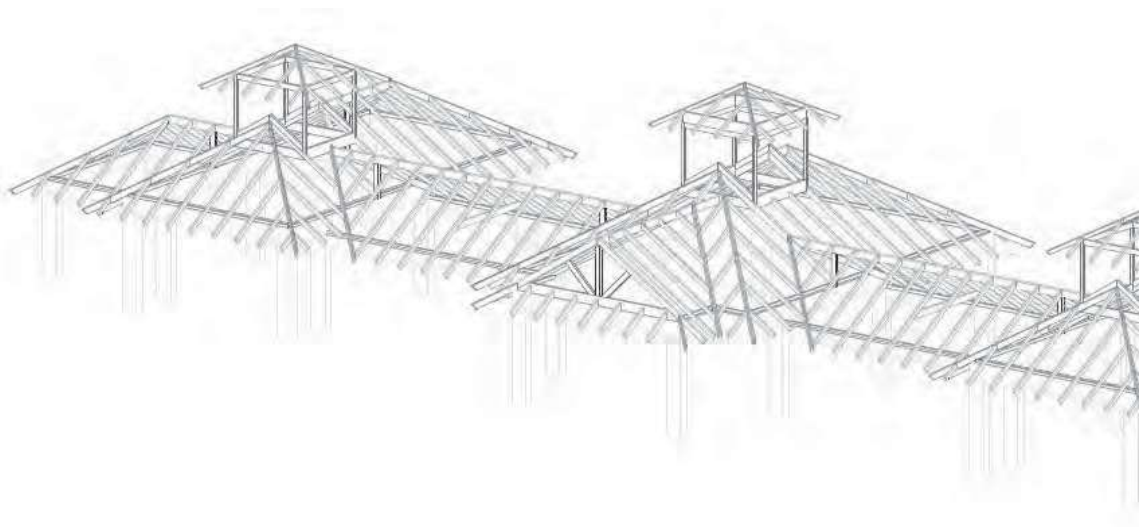
Bois et platine acier, inox et  
quincailleries.

Plan de montage du kit.

Logistique export Listing, colisage

Plan de chargement conteneur.

Réception, contrôle conteneur arrivé  
sur site, monitoring sur site.



# RÉFÉRENCES CHANTIER

## Couverture en bois



**HÔTEL NOVOTEL CORALIA**

La Réunion

Année : 2001



**HÔTEL TAJ EXOTICA**

Maurice

Année : 2003



**HÔTEL LA PLANTATION**

Maurice

Année : 2004



**HÔTEL ILOHA VILLAGE**

La Réunion

Année : 2005

# RÉFÉRENCES CHANTIER

## Couverture en bois



**HÔTEL GRAND ANSE**  
La Réunion  
Année : 2006



**GARE MARITIME**  
Papeete,  
Polynésie française  
Année : 2007



**ÉCOLE ST HILAIRE  
LE CHATEL**  
Orne, France  
Année : 2003



**MAISON INDIVIDUELLE**  
St. Nom la Breteche  
Année : 2006



# RÉFÉRENCES CHANTIER

## Couverture en bois



**MUSÉE DE L'HOMME**  
Jupille, France  
Année : 2010



**MAISON INDIVIDUELLE**  
Jaudrais  
Année : 2009



**ZOO**  
Champrepus, France  
Année : 2009



**HÔTEL LEGENDS MOREA**  
Polynésie Française  
Année : 2009



### **MAISON PARTICULIERE**

Etude appel d'offre, pilotage, monitoring et suivie sur chantier  
Rénovation toiture 360 M2 Tuile de Bois Mélèze classe Feu M2 Croof T3

# RÉFÉRENCES CHANTIER

## Couverture en bois



**VILLA INDIVIDUELLE**  
Ibiza, Espagne  
Année : 2005



**HÔTEL MELIÁ**  
Tenerife, Espagne  
Année : 2010



**MAISON INDIVIDUELLE**  
Baie de Somme, France  
Année : 2008



**CHEF D'OEUVRE  
D'ARCHITECTURE**  
Darros, Seychelles  
Année : 2001

# RÉFÉRENCES CHANTIER

## Rénovation et Patrimoine



**MAISON DIOCÉSALE À  
ST. DENIS**  
La Réunion  
Année : 2001



**RECTORAT**  
Mayotte  
Année : 2005



**ZOO**  
Thoiry  
Année : 2008



**COLLÈGE DE CHICONI**  
Mayotte  
Année : 2009

## Suivie, pilotage, montage



**HÔTEL CLUB MED**  
Suivie montage S/T.  
MALDIVES 2004

# RÉFÉRENCES CHANTIER

## Tuiles de bois



**HÔTEL BOUCANT CANOT**  
Boucant Canot, LA REUNION 2001



**HÔTEL BARCELÓ CAYO  
SANTA MARÍA**  
Cayo Santa María, Cuba 2009



**RESTAURANTE EL PALENQUE**  
Playa, La Havane, Cuba 2011



**VILLA PRIVE PALAIS ROYAL**  
Bouskoura, Maroc 2005

# RÉFÉRENCES CHANTIER

## Charpente traditionnelle



### HÔTEL MELIÁ BUENA VISTA FITNESS CENTER

Punta Madruguilla,  
Cayo Santa María, Cuba 2011



### HÔTEL PLANTA REAL SNACK BAR

Caféteria  
Cayo Santa María, Cuba 2012



### HÔTEL PLANTA REAL PERGOLAS SUR 250 ML

Bois massive contre collé châtaignier  
Cayo Santa Maria CUBA 2012